

**Les rendez-vous de la catéchèse**

- Réunion de préparation pour les parents de 2ème année Catéveil:
  - le jeudi 1er mars 2018 à 19h30 au Cercle St-Martin à Musson.
  - Le mercredi 28 mars 2018 à 19h30 au même endroit.
- Catéchisme 1ère année Catéveil: mercredi 14 mars à 13h30 au Cercle Saint-Remy.
- Catéchisme 2ème année Catéveil: mercredi 14 mars à 15h30 au Cercle Saint-Remy.
- Catéchisme 1ère année confirmation: vendredi 30 mars à 16h00 à l'église. Nous ferons le Chemin de Croix avec les enfants.
- Messes des familles:
  - Dimanches 4, 11, 18 et 25 mars à 10h30
  - Jeudi 29 mars à 18h00 (Jeudi Saint)
  - Samedi 31 mars à 20h00 (Veillée pascale)



**Mercredi 28 février à 20h00 au Cercle St-Remy :** Assemblée paroissiale consacrée essentiellement à la présentation du cheminement vers l'unité paroissiale. Invitation à toutes les personnes intéressées.



**Samedi 3 mars à partir de 9h30**  
Opération Arc-en-Ciel : grande opération de récolte de vivres non périssables au bénéfice d'associations œuvrant pour l'enfance défavorisée. Un sachet sera déposé dans votre boîte aux lettres. Placez y des vivres non périssables et placez ce sachet bien en vue devant votre porte. Des bénévoles collecteront ces sachets.



**Samedi 10 mars à 20h00 au Cercle St-Remy**  
Concours de Whist au profit de l'asbl Ensemble's qui mène des actions de solidarité en Inde à Pondichéry et plus localement dans la province du Luxembourg. Renseignements et inscriptions : Georges Vilms (0479 81 96 24) ou Bertrand Jacques (0475 69 28 58)



**Week-end des 10 et 11 mars de 9h à 18h au Préau Communal et au château :**

35e Grande Foire à la Brocante du Cercle Privé des Collectionneurs Halanzinois. Les bénéfices réalisés sont offerts à « La Petite Plante » : Centre résidentiel pour adultes poly-handicapés à Musson.



**Jeudi 15 mars à 19h au Foyer à Messancy**

Bol de riz suivi du témoignage de Nunu SALUFA qui milite pour la petite agriculture paysanne au Sud-Kivu.

Voir page 4.



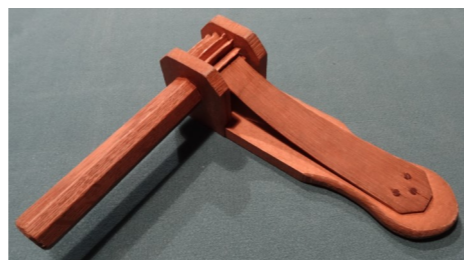
**Samedi 24 mars au pont de Nickbas**

Grand feu organisé par Amifer  
Départ à 20h00 sur la Grand-Place



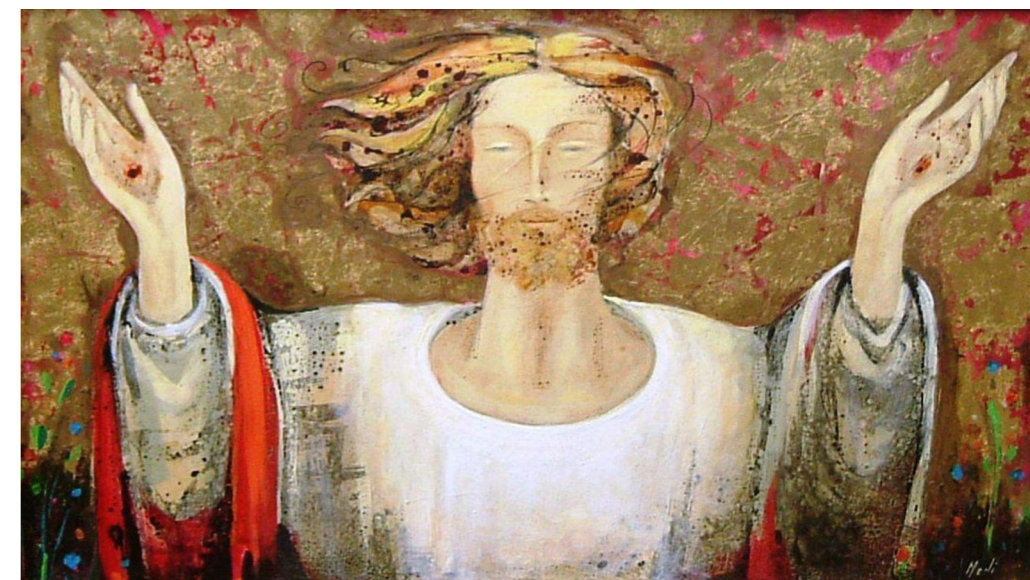
**In memoriam**

La communauté paroissiale a accompagné le départ vers le Père de Madame Marcelle LOOSEN, veuve de Monsieur Georges ROYER, née à Mazée le 17 décembre 1919 et décédée le 18 janvier 2018 à Arlon. L'église de Halanzny étant en travaux, les funérailles ont été célébrées en l'église de Rachecourt le 22 janvier.



**De quoi s'agit-il ?**

Les moins jeunes la reconnaîtront. Celle-ci a été fabriquée dans les années cinquante par Roland RAVET, menuisier à Halanzny.



**Pâques, Christ est vivant !**

Après les horreurs de la Passion et la mise au tombeau, voici le matin de Pâques. La nouvelle se répand. Jésus a disparu ! Et il apparaît d'abord aux femmes qui courent au petit matin pour embaumer son corps, puis à Pierre et Jean, alertés par leurs exclamations.

L'étrange, c'est que Jésus n'a pas simplement retrouvé un corps "réanimé" pour vivre comme avant. Jésus, vraiment mort sur la croix, a "passé la mort" comme le disent les Écritures, pour vivre cette vie éternelle promise par le Père. En ressuscitant, il est différent, autre, vivant d'une vie nouvelle près de Dieu. En même temps, c'est bien lui, Jésus, celui avec qui les apôtres ont vécu.

La résurrection est le pivot de la foi chrétienne. Mais elle est toujours difficile à admettre parce qu'elle fait entrer dans une nouvelle perspective : il ne s'agit plus de revivre, de retrouver la vie d'avant la mort, mais d'entrer dans une vie nouvelle dont Jésus est le premier vivant, qui nous ouvre un "passage", ce que signifie le mot "Pâques". Croire en la résurrection de Jésus, c'est croire aussi à notre propre vie éternelle, sous une forme encore inconnue, mais en sachant que nous serons toujours nous-mêmes.



## Célébrations eucharistiques

### Jeudi 1 mars à 8h00 : messe

pour les défunts de la famille Hissette-Douret,  
pour Firmin Feck et Marie-Louise Raskin.

### Dimanche 4 mars, 3ème dimanche de carême

#### à 10h30 : grand-messe paroissiale, messe des familles

pour les défunts des familles Magin, Pivotto et Malnati,  
pour Maurice Guébels (anniversaire), Jean-Michel Jacques et les défunts  
des familles Gries-Biver et Guébels-Frantz,  
pour Anne-Marie Massart,  
pour Marcelle Laurent (anniversaire), Camille et Huguette Goelff, Paul,  
Patrice et Christophe Lambert,  
pour Didier Decker (anniversaire) et ses grands parents Dombier,  
pour les défunts de la famille Schleich-Braffort,  
pour Eloi Pétrement, Simone Ponce et les défunts de la famille,  
pour Colette Nottet-Bourgau (1e anniversaire),  
pour Michel Wosniak (P.S-R).

### Mercredi 7 mars à 18h00 : messe

pour Colette Nottet-Bourgau de la part de 3 amies,  
à Notre-Dame du Perpétuel Secours (R-L).

### Jeudi 8 mars à 8h00 : messe

pour Raymonde Reisdorff-Flamand.

### Dimanche 11 mars, 4ème dimanche de carême

#### à 10h30 : grand-messe paroissiale, messe des familles

pour Jeanne Paillot (P.S-R),  
pour Jeanne Ambroise et les défunts de la famille Harlange-Ambroise,  
à Notre-Dame de Lourdes,  
pour Jean-Michel Jacques (anniversaire),  
pour Gisèle Weyders,  
pour Jean-Pol Bastin et les défunts de sa famille,  
pour Nicole Wein-Paquis (P.S-R).

### Mercredi 14 mars à 18h00 : messe

pour Robert, Serge et Olivier Binda, Léa Gabriel et Edouard Raskin,  
pour Georges Royer et Marcelle Loosen,  
pour Jean-Marie Bertin et les défunts de la famille Bertin-Pecher.

### Jeudi 15 mars à 8h00 : messe

pour Georges Gérard et Angèle Henrion,  
pour René Mangin et Julienne Couzet.

### Dimanche 18 mars, 5ème dimanche de carême

#### à 10h30 : grand-messe paroissiale, messe des familles

pour Léa, André et Daniel Gatez et les défunts de la famille Gatez-  
Seivert,

pour Eloi Nottet et Agnès Adam,  
pour Guy et Joseph Gaillard et Joseph Widart,  
pour les défunts de la famille Boeur-Yande et Muriel,  
pour Paul, Patrice et Christophe (anniversaire) Lambert et Huguette  
Goelff,  
pour Jean-François et Mathieu Schenk (anniversaire),  
pour Adolphe Lusson et Anna Klein (anniversaire),  
pour Jean-Claude Goffoy (1er anniversaire),  
pour Colette Nottet-Bourgau (P.S-R).

### Mercredi 21 mars à 18h00 : messe

pour Christian Hissette,  
pour les défunts des familles Brice-Pissel et Noël-Pissel,  
pour Jean-Marie Etienne et Irène Charlier.

### Jeudi 22 mars à 8h00 : messe

Pour les malades de la paroisse.

### Dimanche 25 mars : Dimanche des Rameaux

#### à 10h30 (heure d'été) : grand-messe paroissiale, messe des familles

pour les défunts des familles Magin, Pivotto et Malnati,  
pour Jacques Mangin et son épouse Maryvonne,  
pour Alfred Bechet, Madeleine Muller et les défunts de la famille,  
pour les défunts de la famille Julien-Goelff,  
pour Simone Laurent (anniversaire), Firmin Jamin, Maurice Thines et les  
défunts de la famille,  
pour Andrée Delsate-Leroy (P.S-R).

### Mercredi 28 mars à 18h30 : messe

pour Léon Baillieux, Gilberte Jamin, Lucienne Fouss et Ghislain Lefort,  
pour Yvette Cristina-Goffoy,  
pour Pol Dhont.

### Jeudi 29 mars à 18h30 : messe, célébration de la Sainte Cène

pour Léa, André et Daniel Gatez.

### Vendredi 30 mars à 16h00 : Passion et vénération de la Croix

### Vendredi 30 mars à 19h00 : Chemin de Croix de l'église au calvaire

### Samedi 31 mars à 20h00 : veillée pascale

pour Jean-Marie Hissette,  
pour Christian et Emile Clément,  
pour André Lambeaux et les défunts de la famille Lambeaux-Soreil,  
pour Fernand Georis, Simone Georis et les défunts de la famille Georis-  
Soreil,  
pour Arthur Harlange, Irène Neu et Jeanne Ambroise,  
pour les défunts de la famille Pétrement-Ponce,  
pour Jean-Claude Goffoy (P.S-R).

## Avec les femmes du Congo et du Burundi Pour un monde plus juste et plus solidaire !



Dans le cadre du **Carême de Partage**, les paroisses du  
doyenné de Messancy organisent la traditionnelle con-  
fèrence-**bol de riz**.

**Le jeudi 15 mars à partir de 19h00**

«Le Foyer» rue des Chasseurs Ardennais Messancy

À l'est du Congo et au Burundi, c'est la **petite agriculture**  
**qui nourrit les familles**. Elle représente la principale source de revenus et  
fournit les moyens d'existence à 80 % de la population.

Mais dans cette région, les paysans, **ce sont surtout des paysannes !**  
Comme dans beaucoup d'autres pays, ce sont, en effet, les femmes qui pro-  
duisent la majorité des denrées alimentaires destinées à la consommation  
des ménages... Ironie du sort, ce sont elles aussi qui se retrouvent pourtant  
largement sur-représentées parmi les 868 millions de personnes qui, au-  
jourd'hui, souffrent de la faim dans le monde.

Pour faire changer cette situation, il faut soutenir la petite agriculture pay-  
sanne, valoriser les femmes et renforcer les associations paysannes. En  
bref, **créer des solidarités vivantes entre les femmes et les hommes d'ici**  
**et d'ailleurs !**

C'est dans cet esprit que la **campagne du Carême de Partage d'Entraide**  
**et Fraternité** veut attirer l'attention, cette année, sur la situation de ces  
femmes dans la région de l'Afrique des Grands Lacs. Ces dernières, malgré  
les innombrables obstacles qu'elles doivent affronter, continuent à avancer,  
debout et dignes, **pour semer les graines d'un monde plus juste et plus**  
**fraternel.**

Ce 15 mars à Messancy, nous aurons le privilège d'accueillir **Nunu SALUFA**.  
Nunu a 58 ans, elle est mariée et mère de trois enfants ; elle a travaillé  
pendant plusieurs années dans une ONG dénommée UWAKI (Union de  
femmes paysannes du Kivu) où elle œuvrait dans le cadre de l'allègement  
de la tâche de la femme paysanne par une démarche d'éducation populaire.  
Nunu a une bonne expérience dans le travail avec les femmes, mais aussi  
dans le domaine de la gestion de crédits, de groupes associatifs, de micro-  
entreprises.

**Le Carême**, ce temps privilégié dans nos vies  
pour se rapprocher de Dieu et préparer Pâques,  
est aussi un temps où nous sommes invités,  
comme les femmes du Burundi et de la RD Congo,  
à « être des semeurs ».

**Sur les terres de nos paroisses et de nos com-  
munautés**, osons le changement, laissons-nous  
décoiffer et transformer par le souffle étonnant,  
imprévisible et détonant de l'Évangile qui trans-  
forme le monde. **Semons des paroles et des**  
**actes d'espérance.**

**Inscriptions (souhaitées mais non obligatoires) et renseignements**  
**au 063/37 04 25 ou 063/44 53 34. (PAF 8 €)**

